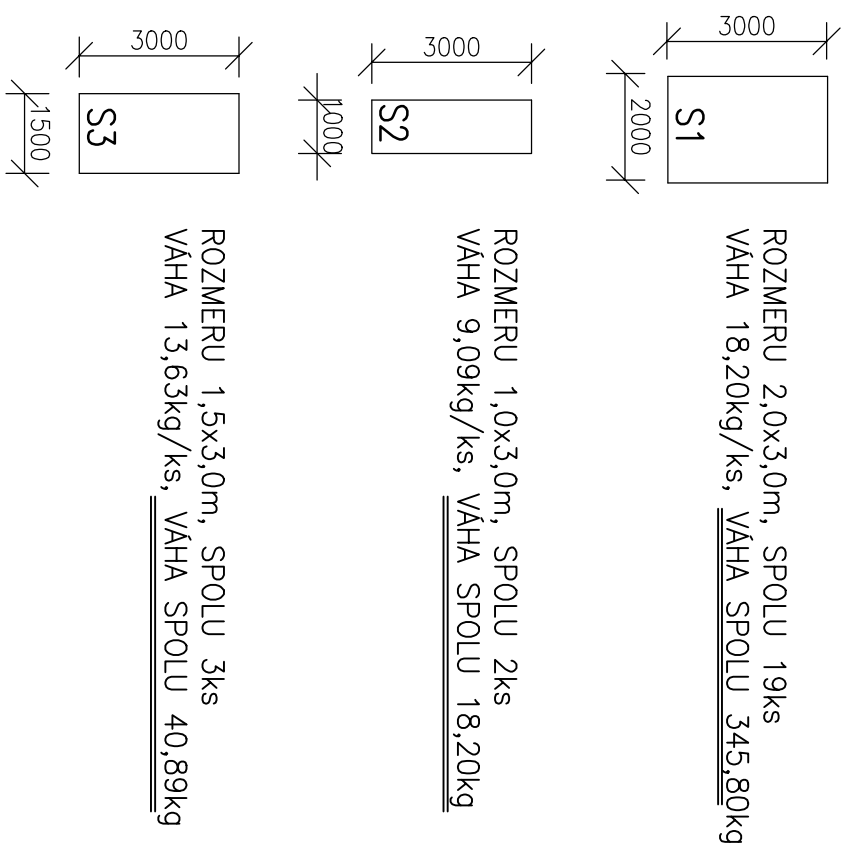


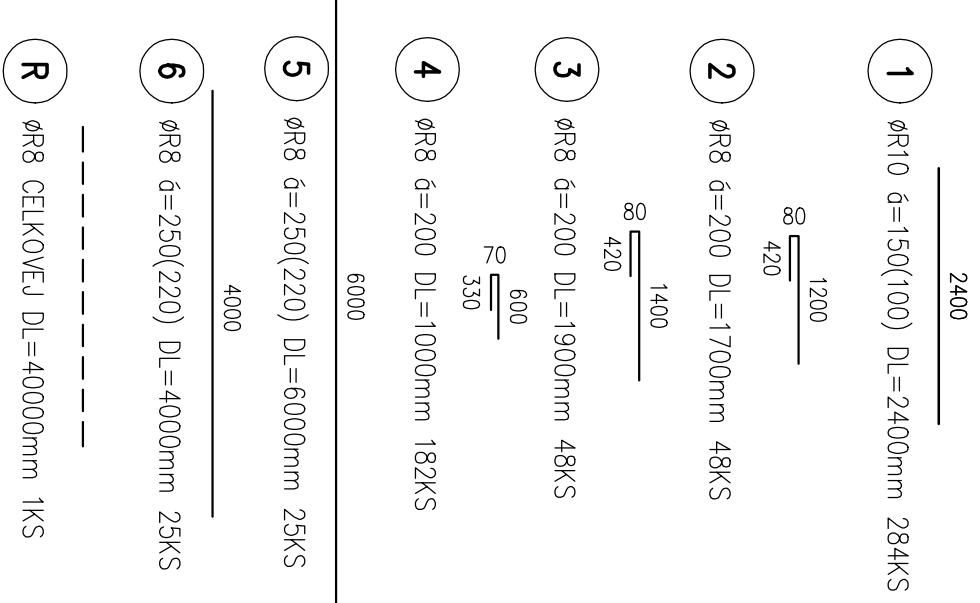
VÝKAZ SIEŤOVINY KH-20 OKÁ Ø6,0/6,0–150/150mm



VÝKAZ SIEŤOVINY KH-20 OKÁ Ø6,0/6,0–100/100mm
SIEŤOVINA PRI SPODNOM POVRCHU – SPOU MEDZI FILIGRÁNAMI

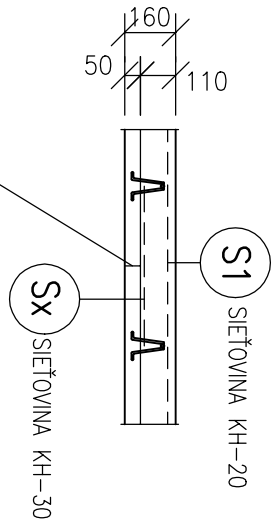
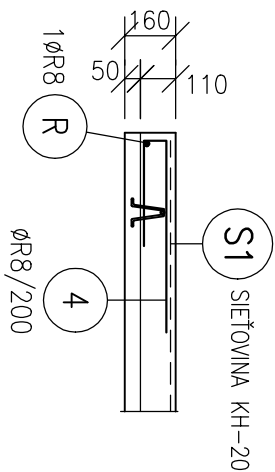
ŠÍRKY 0,5 x CELKOVÁ DĹŽKA 81,0 = 40,50m²
VAHA 4,44kg/m², VAHA SPOLU 179,82kg

PRŮTOVÁ VÝSTUŽ NADBET. FILIGRANOV



REZ 2-2 M=1:25

REZ 3-3 M=1:25



VÝKAZ VÝSTUŽE				
PRVOK	POL.	Ø	DĹŽKA [m]	KS
1	R10	2,40	284	
2	R8	1,70	48	81,60
3	R8	1,90	48	91,20
4	R8	1,00	182	182,00
5	R8	6,00	25	150,00
6	R8	4,00	25	100,00
R	R8	40,00	1	40,00
CELKOM		m	644,80	681,60
		kg/m	0,395	0,617
		kg	254,70	420,55
		kg	675,25	
		kg	675,25	

POZNÁMKY :

- ARMOVANIE MONOLITICKEJ ŽB. NADBETONÁVKY PREFABRIKOVANÝCH ŽB. FILIGRANOVÝCH STROPNÝCH DOSIEK RIŠENÉHO STROPU OBJEKTU STROJOVNE JE NAVRHNUTÉ KOMBINÁCIOU PRŮTOVEJ BETONÁRSKEJ VÝSTUŽE OCELE tr. B500B (10 505 R), SITUOVANEJ NAD PODPORAMI STROPU TVORENÝMI PRIEČNYMI PRIEČNYMI OCELOVÝMI NOSNÝCH RAMOV A KARI SIETAMI KH-20 (oká Ø6,0/6,0–150/150 mm), UKLADANÝMI V POLACH MEDZI PODPERAMI NA PRIESTOROVÉ OCELOVÉ REBRÍČKY ZABUDOVANÉ V ŽB. FILIGRANOCH
 - V MIESTACH PRIEČNYCH STYKOV JEDNOTLIVÝCH ŽB. FILIGRANOVÝCH STROPNÝCH PREFABRIKATÍV PRE ICH LEPŠIE VZAJOMNÉ SPOLUPRÁCOVANIE JE OKREM HORNÉJ VÝSTUŽE NAVRHNUTÉ DO ŽB. NADBETONÁVKY VKLADAŤ AJ PRIDANÚ SPODNÚ VÝSTUŽ Z PRIEBEŽNÝCH PÁSOV KARI SIETI KH-30 (oká Ø6,0/6,0–100/100 mm), PO DĹŽKE STYKOVANÝCH PRESAHOJÚCZ 3 OKÁ
 - KRYTIE HORNÉJ VÝSTUŽE ŽB. NADBETONÁVKY JE NAVRHNUTÉ VEĽKOSTI 25 mm – PRI JEJ BETONÁŽI POUŽÍŤ PONORNÝ VIBRÁTOR, RESP. VIBRAČNÉ ZAHĽADZOVACIE LIŠTY, ZABEZPEČUJÚCE DOKLADNÉ ZHUTNUTIE A VYHLADENIE BETONOVEJ ZMESI AJ V MIESTACH SO ZVÝŠENOU HUSTOTOU VÝSTUŽE
 - PRED BETONÁŽOU JE POTREBNÉ VŠETIKY FILIGRANOVÉ STROPNÉ DOSKY V TRETINÁCH ICH ROZPÄTIE MONTÁŽNE PODOPRIEŤ A TOTO PODOPRETIE ODSTRANIŤ NÁSKŮR 21 DNI PO TEJTO BETONÁŽI !!!
 - MONTÁŽNE PODOPRIEŤ JE POTREBNÉ AJ PRIEČLE VŠETIKÝCH OCELOVÝCH PRIEČNYCH NOSNÝCH RAMOV PO CELEJ ICH DĹŽKE !!!
 - K PREVZATIU ARMATÚRY MONOLITICKEJ ŽB. NADBETONÁVKY FILIGRANOVÉHO STROPU PRED JEJ BETONÁŽOU PRIZNAŤ STATIKA STAVBY, RESP. STAVEBNÉHO DOZORA !!!
- BETÓN tr. STN EN 206 C25/30–XC1(SK)–C10,4–Dmax16–S4 – NADBETONÁVKA FILIGRANOV
tr. B500B (10 505 R) – PRŮTOVÁ VÝSTUŽ NADBETONÁVKY FILIGRANOV NAD OCEL. RAMAMI
SIEŤOVINA KH-20 – oká Ø6,0/6,0–150/150 mm – HORNÁ VÝSTUŽ NADBETONÁVKY FILIGRANOV
SIEŤOVINA KH-30 – oká Ø6,0/6,0–100/100 mm – VÝSTUŽ V MIESTACH STYKOV FILIGRANOV

HLAVNÝ INŽ. PROJEKTU	STATIK STAVBY	VYPRACOVAL	*** Ing. Marián PETRAŠ ***	
ING. Miloš JANIČEK	ING. Marián PETRAŠ	Janka MIKULŠOVÁ	TEL. 0905-422156, 033-5511714	
INVESTOR	EQUUS a.s. Hviezdoska 936B/38, 821 06 BRATISLAVA	SPEC.	STATIKA – BETÓN	
STAVBA	EQUUS, a.s. VÝROBNÝ ZAVOD SO-20 STROJOVŇA CHLADENIA		TK	
OBJEKT	CESTA SLOBODY 771, 991 28 VINICA		MIERKA	1:75,1:25
Miesto stavby			POČET A4	6 A4
OBSAH	VÝKRESU ARMOVANIE ŽB. NADBETONÁVKY FILIGRANOVÉHO STROPU		STUPEŇ	REALIZAČNÝ PROJEKT
			DATUM	MAREC 2022
			ZÁK. ČÍSLO	70-037-2022
			ARCHIVNÉ ČÍSLO	ČÍS.VYKR. S-12